

BE A BUDDY - NOT A BULLY



*Sådan kan du arbejde med forebyggelse af
krænkende adfærd såsom mobning og chikane*

REDSKABET INDEHOLDER:

Til underviser:

**// FORKLARING AF MOBBETEGNINGERNE
TIL UNDERVISEREN**

Til kursister:

**// FEM TEGNINGER. ER DER TALE OM
MOBNING?**

// MOBBETEGNINGER, SVARARK

SEA HEALTH & WELFARE

Handelsflådens Arbejdsmiljø- og Velfærdsråd



MOBBETEGNINGER - REDSKAB 4

"ER DET MOBNING?"



Svarark til deltagerne



HVAD ER MOBNING?

- "Det er mobning, når en eller flere personer regelmæssigt og over længere tid – eller gentagne gange på grov vis – udsætter en eller flere personer for krænkende handlinger, som opfattes som sårende eller nedværdigende."
- "De krænkende handlinger bliver dog først til mobning, når de personer, som de rettes mod, ikke er i stand til at forsvare sig effektivt imod dem".

For at være mobning, skal de krænkende handlinger **foregå over tid eller ske gentagne gange**.

Hvorvidt der er tale om mobning handler om, **hvordan ofret opfatter tingene** – krænkende eller sårende.

Vedkommende skal **ikke kunne forsvare** sig imod det.

Det, ikke at kunne forsvare sig, kan fx være fordi mobberen er lederen, en mere erfaren kollega, en der har ordet i sin magt eller har en særlig position på arbejdspladsen/skibet.

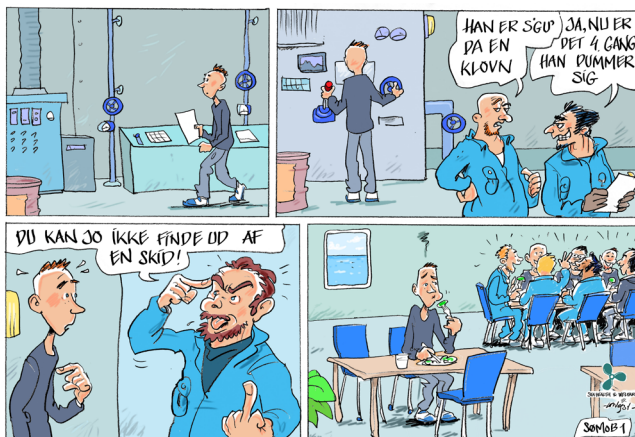
~~~~~

~~~~~

~~~~~

### SE PÅ DE 5 SCENARIER

Udpeg dem, som I mener, kan karakteriseres som mobning.



Ja – mobning

Nej – ikke mobning







- Ja – mobning
- Nej – ikke mobning



- Ja – mobning
- Nej – ikke mobning

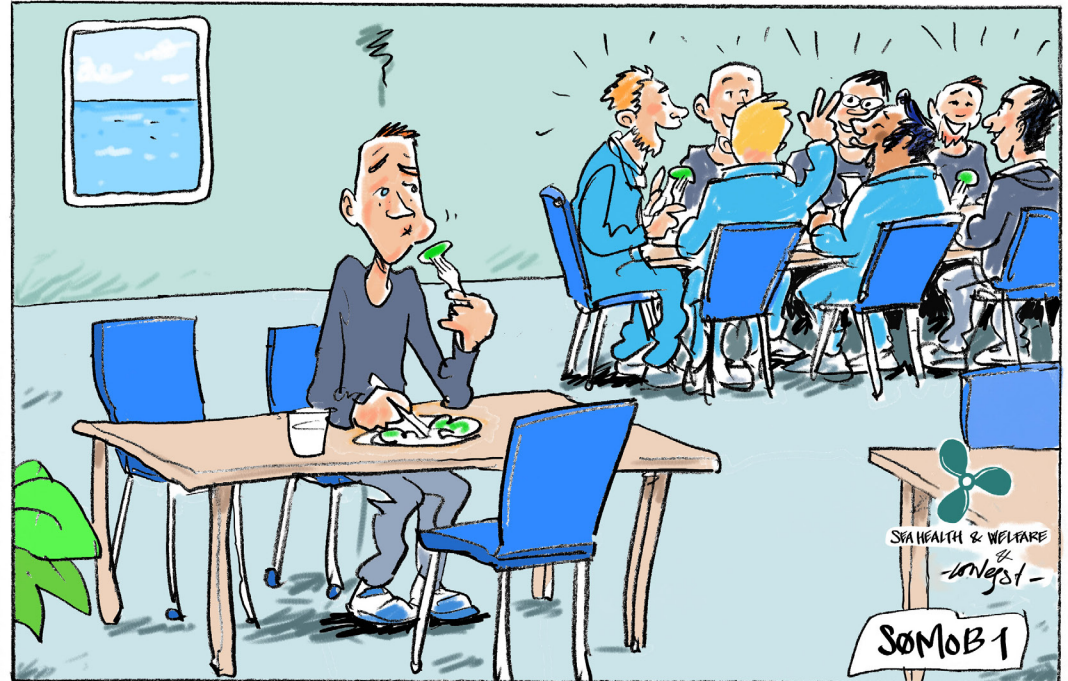
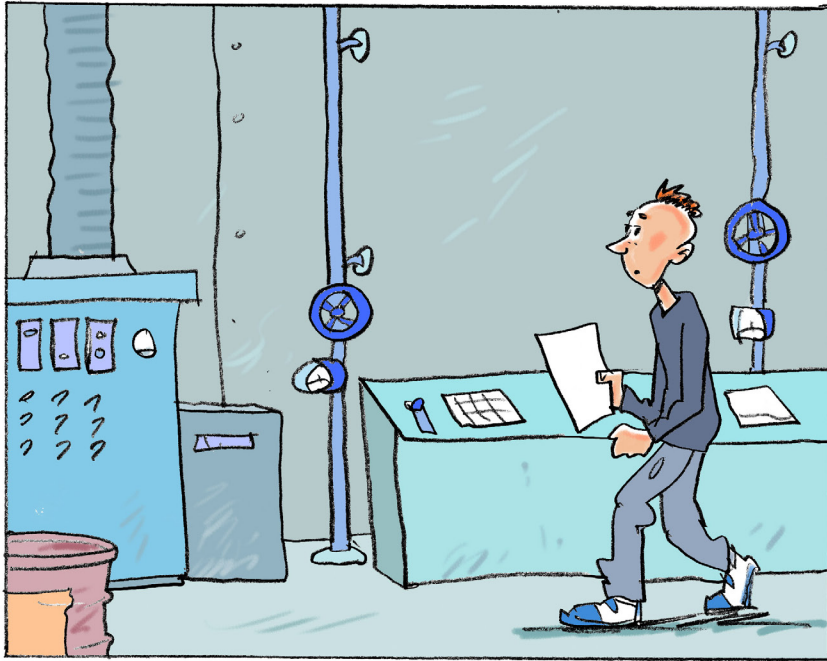


- Ja – mobning
- Nej – ikke mobning



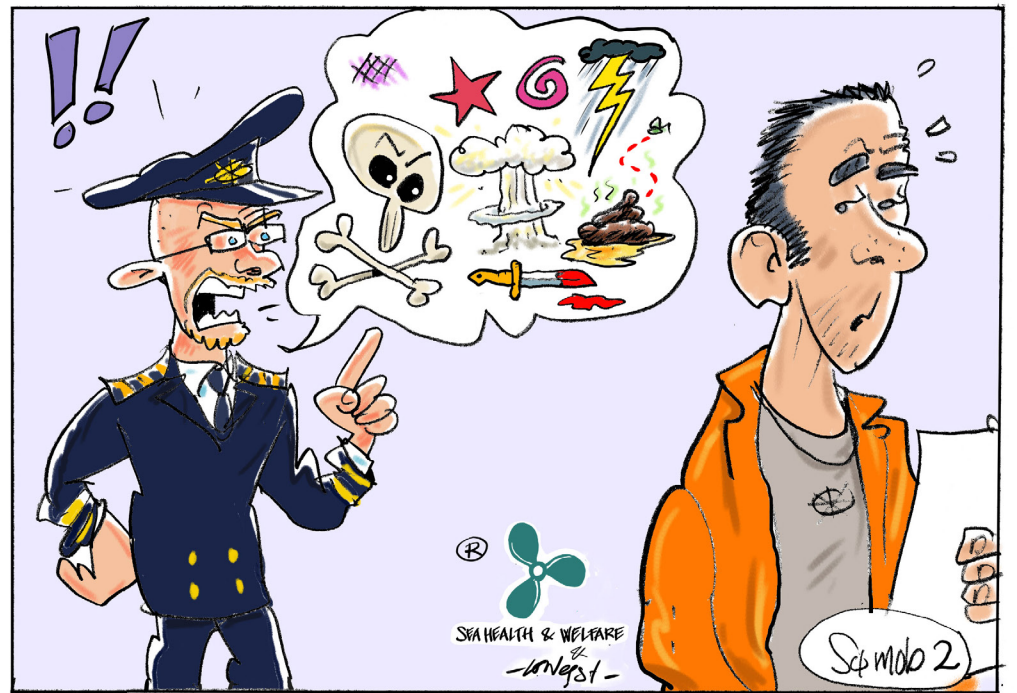
- Ja – mobning
- Nej – ikke mobning

# BE A BUDDY - NOT A BULLY





# BE A BUDDY - NOT A BULLY



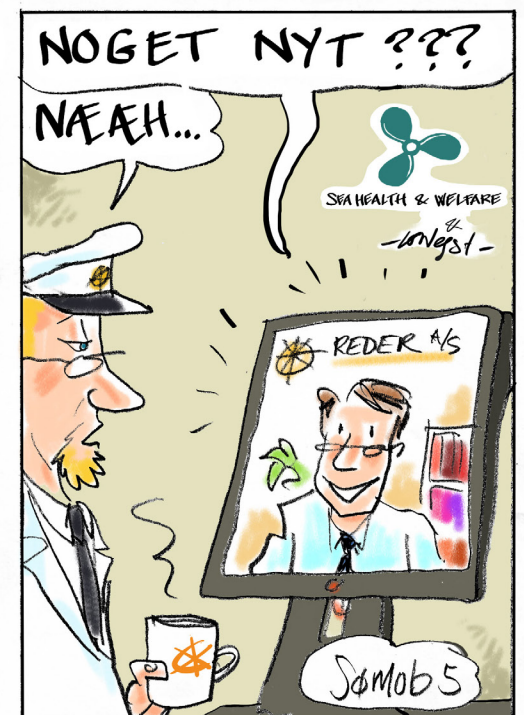


# BE A BUDDY - NOT A BULLY





BE A BUDDY - NOT A BULLY





# BE A BUDDY - NOT A BULLY

